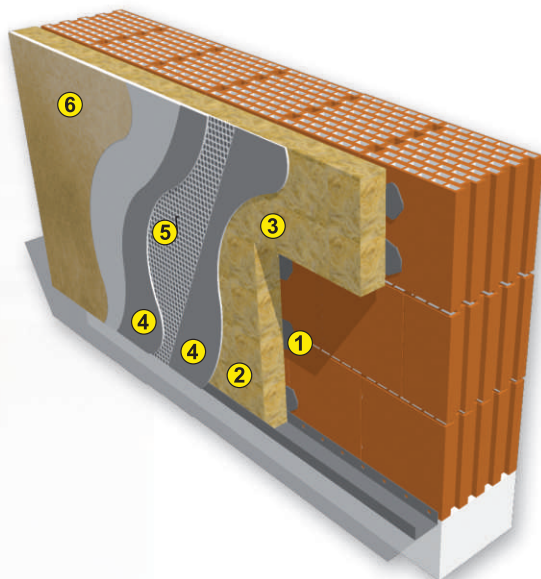


## Το σύστημα θερμομόνωσης που συνδυάζει την προστασία και την παράδοση στην οικοδομική βιομηχανία



1 συγκολλητικά κονιάματα (Κόλλες)

weber.therm AP50 freestyle  
weber.therm AP50 bianco  
weber.therm AP50 facile  
weber.therm 304

2 μονωτικές πλάκες

weber.therm L25  
weber.therm RL30

3 βύσματα αγκύρωσης μονωτικών πλακών

weber.therm KD30  
weber.therm KD38  
weber.therm MD35

4 βασικό επίχρισμα

weber IP610 extra  
weber IP620 - weber IP650  
weber.calce TS

5 πλέγμα ενίσχυσης

Μεταλλικό πλέγμα

6 επίχρισμα εξομάλυνσης

ομάδα weber.cem  
weber.calce finitura

υλικό φινιρίσματος

- βαφή: χρώματα από την ομάδα **weber.color**
- επικόλληση πλακιδίων ή διακοσμητικών τούβλων: **weber.col pro HP**  
**weber.col pro HF Light**

Τα κτίρια είναι μέρος της παράδοσης μας και της πολιτιστικής κληρονομιάς μας. Το σύστημα εξωτερικής θερμομόνωσης με πετροβάμβακα και τσιμεντοειδή υλικά συγκόλλησης και φινιρίσματα με βάση την φυσική υδραυλική άσβεστο όλα σε τέλεια αρμονία μεταξύ τους συνδέει το παρόν της κατασκευής με το παρελθόν αυτό. Έτσι, το σύστημα αυτό μπορεί να χαρακτηριστεί ως παραδοσιακό.

**+** παραδοσιακός τρόπος δόμησης

### ΧΑΡΑΚΤΗΡΙΣΤΙΚΑ ΤΟΥ ΣΥΣΤΗΜΑΤΟΣ

- Πάνελ πετροβάμβακα
- Μπορεί να εφαρμοστεί το επίχρισμα του συστήματος με μηχανή
- Ο σπλισμός του είναι μεταλλικό πλέγμα ενίσχυσης
- Μεγάλη ποικιλία δυνατότητας επιλογής φινιρισμάτων
- Υψηλή μηχανική αντοχή
- Εγγύηση σε διεθνές επίπεδο από την Weber

### ΑΠΑΙΤΗΣΕΙΣ & ΕΠΙΔΟΣΕΙΣ:

